

## Neuer Patentantrag: JvG Thoma DESERT Frame



Die bayerische J. v. G. Thoma GmbH ist seit vielen Jahren auf die Solartechnologie spezialisiert und hat ein weiteres Patent angemeldet, diesmal für den revolutionären JvG DESERT-Rahmen. Die DESERT-Technologie wurde für eine effizientere Solarenergieproduktion in Ländern entwickelt, in denen extreme Wetterbedingungen wie hohe Temperaturen, Sandstürme und Schnee die Effizienz herkömmlicher Solarmodule beeinträchtigen und für häufigere Ausfälle sorgen. Das Rahmenprofil DESERT wurde speziell für die Solarmodule der DESERT-Technologie entwickelt und verfügt nicht nur über eine höhere mechanische Stabilität, sondern ist auch einfacher zu transportieren und installieren.

Das Rahmenprofil umfasst die Modulkanten wie eine Klammer und kann so sehr genau und mit größtmöglicher Stabilität positioniert werden. Das Innere des Moduls ist ebenfalls gut gegen Wettereinflüsse geschützt und es gelangt weniger Wasserdampf durch die Kanten in das Modul. Ein weiterer Vorteil ist die Möglichkeit, das Rahmenprofil in Gebieten mit hoher Luftfeuchtigkeit mit einem speziellen Dichtmittel zu befüllen (JvG TROPIC-Technologie), das jeglichen Wassereintritt verhindert.

Dank der Positionierung des Profilsteiges, das auf der Innenseite der Modulunterseite angebracht wird, wird eine höhere mechanische Belastbarkeit erreicht. Dadurch ist der JvG DESERT-Rahmen sehr gut geeignet für Module in Gebieten mit extremen klimatischen Bedingungen. In Wüstenregionen sorgt die Technologie für hervorragende Stabilität bei Sandstürmen und in kalten Regionen mit viel Schneefall sorgt sie für bessere Schneelaststabilität.

Die Formschlüsselemente des oberen und unteren Teils des Moduls sind eine weitere Besonderheit des JvG DESERT-Rahmens. Sie passen perfekt ineinander und sorgen so dafür, dass die Module einfach und sicher gestapelt werden können – die sonst zum Stapeln verwendeten Kunststoffecken sind nicht mehr notwendig.

Die neuste Entwicklung in der DESERT-Reihe der J.v.G. Thoma GmbH ermöglicht eine noch höhere Effizienz der Solarmodule und sorgt in Ländern, in denen die Leistungsfähigkeit herkömmlicher Module durch extreme klimatische Bedingungen beeinträchtigt werden, dafür, dass die Ziele für Erneuerbare Energieträger erreicht und sogar übertroffen werden.

### Zur J. v. G. Thoma GmbH

J. v. G. Thoma plant und realisiert ganze Solarfabriken. Zum Leistungsspektrum gehören darüber hinaus aber auch der An- und Verkauf von Solarkomponenten sowie Consulting-Leistungen für Solarproduzenten. Das Unternehmen ist seit über 20 Jahren am Markt. J. v. G. Thoma investiert bewusst in die Entwicklung neuer Verfahren und ist Inhaber zahlreicher Patente. Das Unternehmen ist weltweit aktiv.

### Pressekontakt:

J. v. G. Thoma GmbH  
Möningerberg 1a  
92342 Freystadt

Telefon: +49 (0) 91 79 - 94 60 680  
Fax: +49 (0) 91 79 - 90 522

Internet: [www.jvg-thoma.de](http://www.jvg-thoma.de)  
E-Mail: [info@jvgthoma.de](mailto:info@jvgthoma.de)

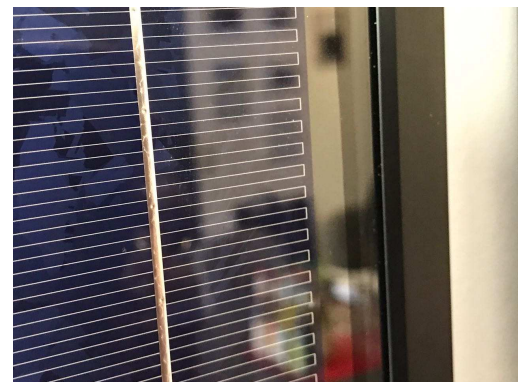
Factory 1 - DESERT®/TROPIC® development & test:  
Daimlerstraße 1  
91161 Hilpoltstein

Telefon: +49 (0) 91 74 - 977 8304-0  
Fax: +49 (0) 91 74 - 977 8304-12

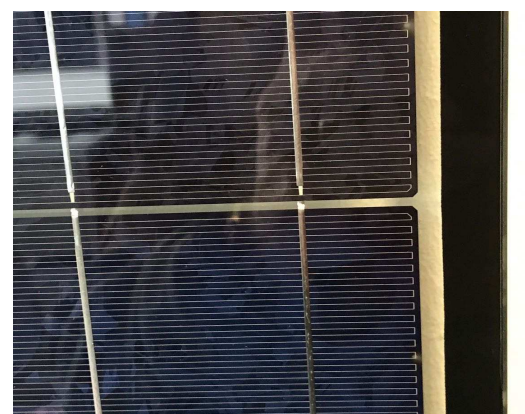
Factory 2 - Automation:  
Gunzendorf 23  
91275 Auerbach i.d. Opf.

Factory 3 - Coating:  
Rohr  
92342 Freystadt

Factory 4 – DESERT® Production:  
Bielsko Biala  
Polen



Dichtungsmasse mit Rahmen



Dichtungsmasse ohne Rahmen